



すこやか

平成27年4月7日
つつじが丘北小学校
保健室

ご入学・ご進級 おめでとうございます！！

元気いっぱいの1年生が入学し、今年度がスタートしました。新しい学年になり、はりきっている人も多いと思います。新学期は子供たちにとって緊張することが多く、体も心も疲れやすくなります。たっぷり睡眠をとり、規則正しい生活をこころがけてください。

「すこやか」では、保健行事予定や体や心の健康などについてお知らせいたします。ご家庭でお子さんとお読みください。

健康診断がはじまります

★4月の保健行事予定★



日付	項目	対象	備考
4月8日(水)	尿検査配布(1次)	1~6年	
4月9日(木)	尿検査回収(1次)	1~6年	朝一番の尿をとってください。
4月10日(金)	ぎょう虫検査配布	1~3年	2日間、起きてすぐ検査します。
4月13日(月) ~15日(水)	ぎょう虫検査提出	1~3年	2日間検査したものを提出してください。
4月14日(火)	身体計測	1~6年	体育着で測定します。 髪の毛を頭の上で結ばないようにしてください。
4月15日(水)	尿検査追加回収(1次)	9日に 出せなかった人	朝一番の尿をとってください。
4月16日(木)	尿検査追加回収(1次)	9日、15日に 出せなかった人	朝一番の尿をとってください。
4月17日(金)	尿検査追加回収(1次)	9日、15日、16日に 出せなかった人	朝一番の尿をとってください。
4月23日(木)	心臓検診	1年・対象者	心電図をとります。
4月24日(金)	聴力検査	1・2・3・5年	聞き取りにくい音がないか調べます。
4月27日(月)	視力検査	3・4年	メガネを持っている人は持参してください。
4月28日(火)	視力検査	5・6年	
4月30日(木)	視力検査	2年	

4月から6月にかけて、定期健康診断を行います。

定期健康診断は、①体が順調に発育しているかを知るため

②体に異常がないかを見つけるため

③健康の大切さを知り、さらに丈夫な体を作るために行われます。

事前のアンケートや検査物等、ご提出いただくものが多くありますが、期日を守ってお出しますよう、ご家庭でのご協力をよろしくお願い致します。

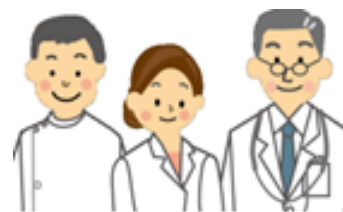
健康診断の結果、治療や処置の必要があると思われる場合はお知らせの用紙をお渡します。出来るだけ早く受診していただき、その結果を学校へお知らせください。

なお、受診の結果「異常なし」と診断されることもありますので、ご了承ください。

校医の先生を紹介します

健康診断や環境衛生検査等でお世話になります

☆内科	つつじが丘診療所	栄田 好一朗先生
☆歯科	関歯科クリニック	関 三樹夫先生
☆耳鼻科	昭島クリニック	楠 正恵先生
☆眼科	八尾眼科医院	八尾 雅章先生
☆薬剤師	武蔵野調剤薬局	関口 栄司先生



◇お願い◇

☆欠席をする場合は「連絡帳」を使い、欠席理由をお知らせください。兄弟や近所のお友達を通して、朝のうちにお知らせくださいますようお願いいたします。

☆遅刻する場合は、必ず保護者の方が教室まで付き添ってください。また、早退する場合も、保護者の方のお迎えをお願いいたします。

☆治療のお知らせの用紙をもらっている人で治療が終わった人は、用紙の提出をお願いいたします。

☆ハンカチやティッシュを忘れずに持たせてください。

こんねんと ほけんしつ たんとう にしざわ ゆ み こ
今年度 保健室を担当します、西澤裕美子です。

皆さんが元気に楽しく学校生活を送れるよう、お手伝いします。

けがをした時や心配事があるときなど、いつでも保健室に来てください。

どうぞよろしく申し上げます。

