

牛乳パックプランターで野さいをそだてよう



用いするもの

- 牛乳パック (1リットル)
- たね ・ ハサミ
- トレイ ・ 土

お家の人といっしょにしましょう。手を切らないよう気をつけてね。



①牛乳パックの4角に10cm ずつ切りこみを入れる。



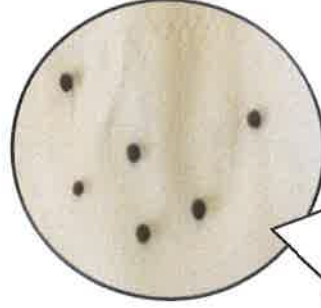
②切りこんだところを内がわへおりこむ。



③牛乳パックの下のところにあなをあける。3つずつ、4面にあける。



④牛乳パックの上まで土を入れたら、くぼみを作ってたねをまく。



「こまつな」のたねをまきました。

⑤牛乳パックをトレイの上におき、水をたっぷりあげましょう。日当たりのよいところにおき、土がかわいたら水をあげましょう。