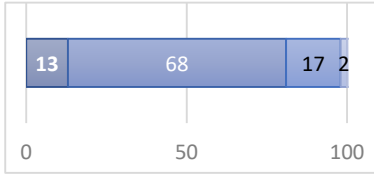


生徒への質問

保護者への質問

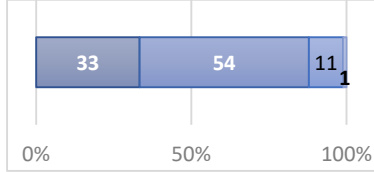
確かな学力

①学校の授業はわかりやすいですか？



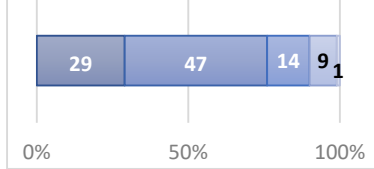
%	
13	とてもわかりやすい
68	わかりやすい
17	わかりにくい
2	とてもわかりにくい
1	無回答

②授業にすすんで取り組んでいますか？



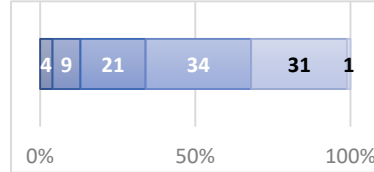
%	
33	よく取り組んでいる
54	取り組んでいる
11	あまり取り組んでいない
1	取り組んでいない
0	無回答

③授業中、子どもどうして話しあう時間や、意見などを発表する時間に、すすんで参加していますか？



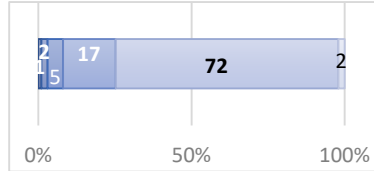
%	
29	よく参加している
47	参加している
14	あまり参加していない
9	参加していない
1	無回答

④放課後に1日平均、何時間勉強していますか？



%	
4	5時間未満
9	4時間未満
21	3時間未満
34	2時間未満
31	1時間未満
1	無回答

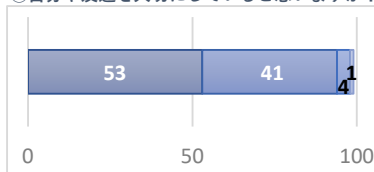
⑤放課後に1日平均、何時間読書をしていますか？



%	
1	5時間未満
2	4時間未満
5	3時間未満
17	2時間未満
72	1時間未満
2	無回答

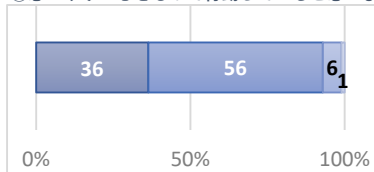
豊かな心

①自分や友達を大切にしていると思いますか？



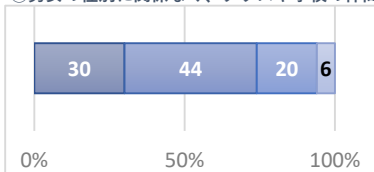
%	
53	とても思う
41	思う
4	あまり思わない
1	思わない
0	無回答

②思いやりの心をもって行動していると思いますか？



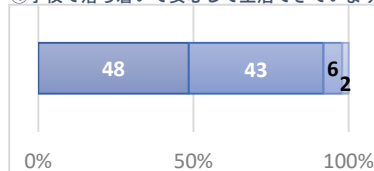
%	
36	とても思う
56	思う
6	あまり思わない
1	思わない
0	無回答

③男女の性別に関係なく、クラスや学校の仲間と接していると思いますか？



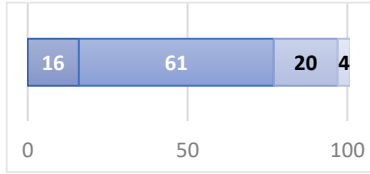
%	
30	とても思う
44	思う
20	あまり思わない
6	思わない
0	無回答

④学校で落ち着いて安心して生活できていますか？



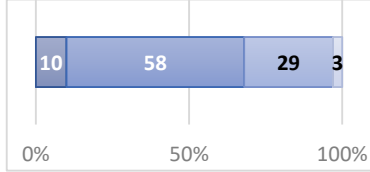
%	
48	できている
43	だいたいできている
6	あまりできていない
2	できていない
0	無回答

①学校は、お子様に学力を身に付けさせていると思いますか？



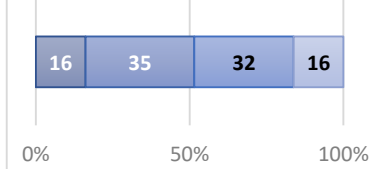
%	
16	そう思う
61	だいたいそう思う
20	あまりそう思わない
4	思わない
0	無回答

②学校は、お子様が意欲的に学習できるよう、授業を工夫していると思いますか？



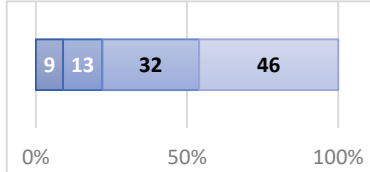
%	
10	そう思う
58	だいたいそう思う
29	あまりそう思わない
3	思わない
0	無回答

③お子様は、家庭学習の習慣が身に付いていると思いますか？



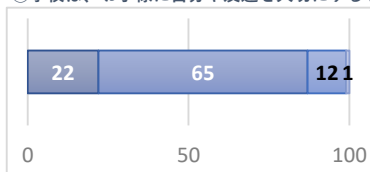
%	
16	そう思う
32	だいたいそう思う
35	あまりそう思わない
16	思わない
0	無回答

④お子様は、毎日読書していると思いますか？



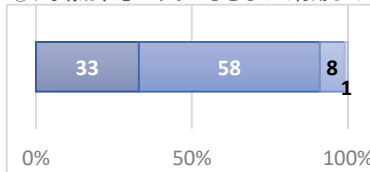
%	
9	そう思う
13	だいたいそう思う
32	あまりそう思わない
46	思わない
0	無回答

①学校は、お子様に自分や友達を大切にすることを育てていると思いますか？



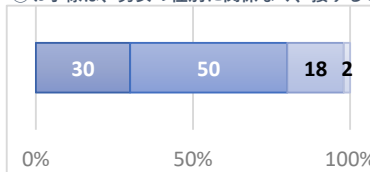
%	
22	そう思う
65	だいたいそう思う
12	あまりそう思わない
1	思わない
0	無回答

②お子様は、思いやりの心をもって行動している様子が見られますか？



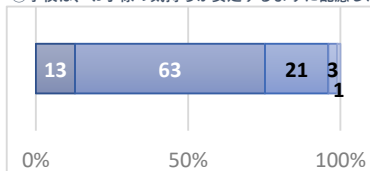
%	
33	そう思う
58	だいたいそう思う
8	あまりそう思わない
1	思わない
0	無回答

③お子様は、男女の性別に関係なく、接することができると思いますか？



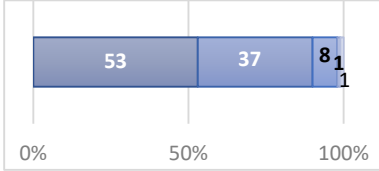
%	
30	そう思う
50	だいたいそう思う
18	あまりそう思わない
2	思わない
0	無回答

④学校は、お子様の気持ちが安定するように配慮した心の居場所作りに努めていると思いますか？



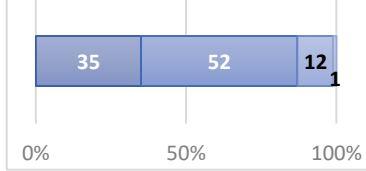
%	
13	そう思う
63	だいたいそう思う
21	あまりそう思わない
3	思わない
1	無回答

⑤楽しく学校生活を過ごしていますか？



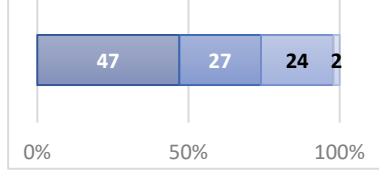
Category	Percentage
楽しく過ごしている	53
ほぼ楽しく過ごしている	37
あまり楽しく過ごしていない	8
楽しく過ごしていない	1
無回答	1

⑤お子様は、楽しく学校生活を送っていると思いますか？



Category	Percentage
そう思う	35
だいたいそう思う	52
あまりそう思わない	12
思わない	1
無回答	0

⑥困ったことがあったら、相談してみようと思う大人はいますか？



Category	Percentage
2人以上いる	47
1人いる	27
いない	24
無回答	2

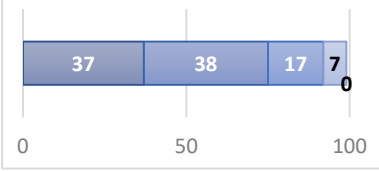
⑥お子様のことで、何か困ったときに、学校に相談できる先生がいますか？



Category	Percentage
そう思う	16
だいたいそう思う	48
あまりそう思わない	24
思わない	11
無回答	0

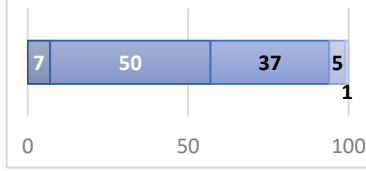
輝く未来

①「自分の得意なことは何か」「自分に向いていることは何か」について考えることがありますか？



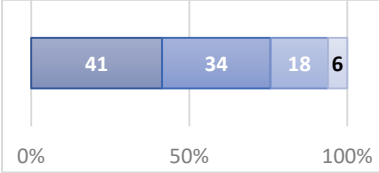
Category	Percentage
ある	37
時々ある	38
あまりない	17
ない	7
無回答	0

①学校は、お子様に将来の生き方や夢について考える機会を提供していると思いますか？



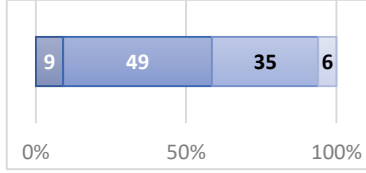
Category	Percentage
そう思う	7
だいたいそう思う	50
あまりそう思わない	37
思わない	5
無回答	1

②自分の将来について考えることがありますか？



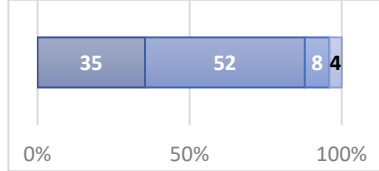
Category	Percentage
ある	41
時々ある	34
あまりない	18
ない	6
無回答	0

②学校からお子様へ提供される進路に関する資料・情報は、役に立ちますか？



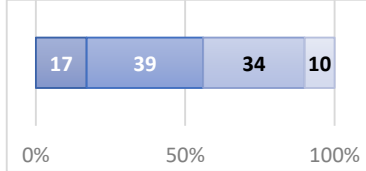
Category	Percentage
そう思う	9
だいたいそう思う	49
あまりそう思わない	35
思わない	6
無回答	1

③これまでの自分の生活を振り返り、よりよくしようと思えますか？



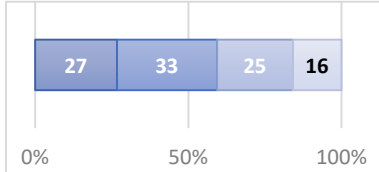
Category	Percentage
とても思う	35
思う	52
あまり思わない	8
思わない	4
無回答	0

③お子様は、自分の将来や進路について考えていると思いますか？



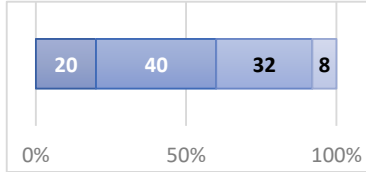
Category	Percentage
そう思う	17
だいたいそう思う	39
あまりそう思わない	34
思わない	10
無回答	0

④自分以外の人と、自分の将来について話しをする



Category	Percentage
ある	27
時々ある	33
あまりない	25
ない	16
無回答	0

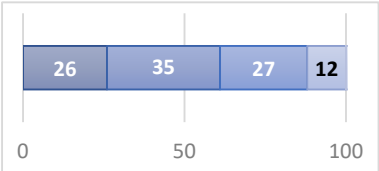
④お子様は、家庭で将来について話をしますか？



Category	Percentage
そう思う	20
だいたいそう思う	40
あまりそう思わない	32
思わない	8
無回答	0

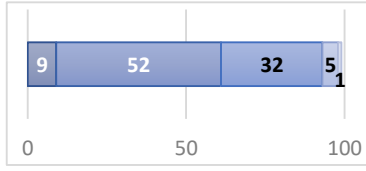
たくましい体

①学校で、遊んだり体を動かしたりしていますか？



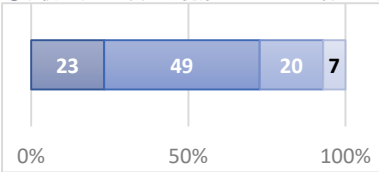
Category	Percentage
たくさんしている	26
している	35
あまりしていない	27
していない	12
無回答	1

①学校の体力向上の取組について、満足していますか？



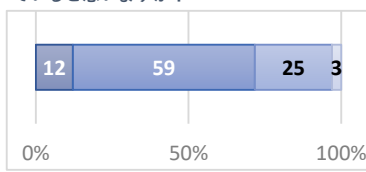
Category	Percentage
そう思う	9
だいたいそう思う	52
あまりそう思わない	32
思わない	5
無回答	1

②学校で学んだ安全や健康についての知識を生活の中で活かしていますか？



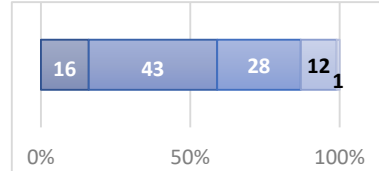
Category	Percentage
よく活かしている	23
活かしている	49
あまり活かしていない	20
活かしていない	7
無回答	0

②お子様は、授業などで学んだ安全や健康についての知識を日常生活の中で活かしていると思いますか？



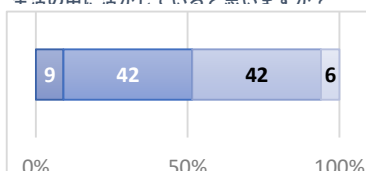
Category	Percentage
そう思う	12
だいたいそう思う	59
あまりそう思わない	25
思わない	3
無回答	0

③学校で学んだ食事や栄養についての知識を生活の中で活かしていますか？



Category	Percentage
よく活かしている	16
活かしている	43
あまり活かしていない	28
活かしていない	12
無回答	1

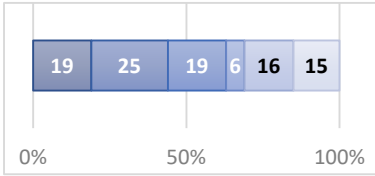
③お子様は、授業などで学んだ正しい食事の在り方や栄養についての知識を日常生活の中で活かしていると思いますか？



Category	Percentage
そう思う	9
だいたいそう思う	42
あまりそう思わない	42
思わない	6
無回答	0

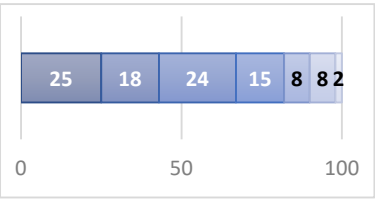
その他

①放課後は、どのように過ごしていますか？



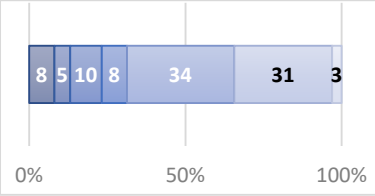
割合 (%)	活動
19	部活動
25	塾、習い事
19	宿題、勉強(自習)
6	読書
16	友達と遊ぶ
15	その他

②自分専用のスマートフォンやタブレット等は一日平均、何時間使いますか？



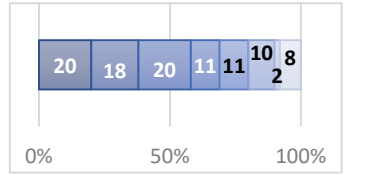
割合 (%)	時間
25	4時間以上
18	4時間未満
24	3時間未満
15	2時間未満
8	1時間未満
8	もっていない
2	無回答

③家族が持っているスマートフォンやタブレット等は一日平均、何時間使いますか？



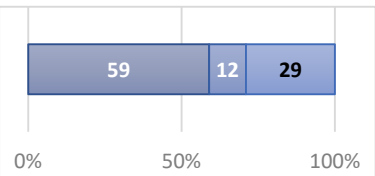
割合 (%)	時間
8	無回答
5	もっていない
10	1時間未満
8	2時間未満
34	3時間未満
31	4時間未満
3	4時間以上

④次のアプリのうち、使っているものはどれですか？



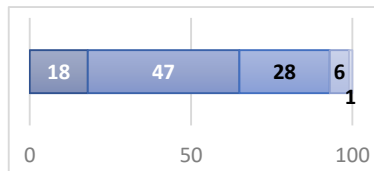
20	ライン	11	インスタグラム
18	ゲームアプリ	10	ティックトック
20	ユーチューブ	2	フェイスブック
11	ツイッター	8	その他

⑤スマートフォンやインターネットを使うときは、家庭でルールを決めていますか？



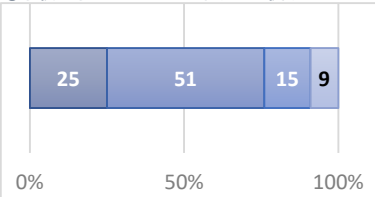
割合 (%)	状況
59	決めている
12	話し合い中
29	決めていない
0	無回答

①お子様が、家庭でスマートフォンやインターネットを使うときは、ルールを守らせていますか？



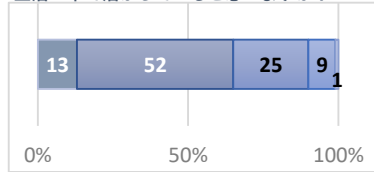
割合 (%)	回答
18	そう思う
47	だいたいそう思う
28	あまりそう思わない
6	思わない
1	無回答

⑤学校で学んだインターネットを使うときのルールを、生活の中で活かしていますか？



割合 (%)	活用状況
25	とてもよく活かしている
51	活かしている
15	あまり活かしていない
9	活かしていない
0	無回答

②お子様は、学校で学んだスマートフォンやインターネットを使うときのルールを、生活の中で活かしていると思いますか？



割合 (%)	回答
13	そう思う
52	だいたいそう思う
25	あまりそう思わない
9	思わない
1	無回答