

入学説明会



本日の流れ

1. 校長挨拶
2. P T A会長挨拶
3. 入学のしおり説明
4. 給食の手続きについて
5. 放課後こども教室について

新1年生 困りごととあるある TOP 3

1 具合が悪いことを言えない。

腹痛があることやトイレに行きたいなどを言えずつらい思いをする。

2 わすれものをした！

怒られるのではないかと心配になる。

学習用具を「貸してください。」と言い出せない。

3 登下校の仕方が分からない。

方面の違う仲良しの友達と一緒に帰ってしまう。

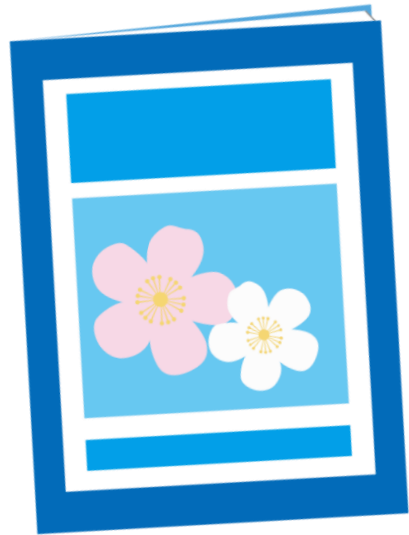
下校途中で通学路以外の道を通り、迷子になる。

ご家庭で準備していただく物

鉛筆（2B4本、赤鉛筆1本）	黄色の安全帽
消しゴム（白色、匂いのないもの）	体育着上下、赤白帽、体育袋
筆箱（箱型、絵がないもの）	上履き、上履き袋
クレパス（16色）※クレヨンではない	図書バック
油粘土、粘土ケース、粘土板	体育着等の持ち帰り用の手提げ
はさみ	防災頭巾、カバー（椅子に掛けられるもの）
色鉛筆（12色）	給食用ハンカチ、ナフキン、給食袋 マスク（給食当番時に使用）
下敷き（シンプルなもの）	

持ち物・・・学校で用意する物

ノート



連絡帳・連絡帳袋



道具箱

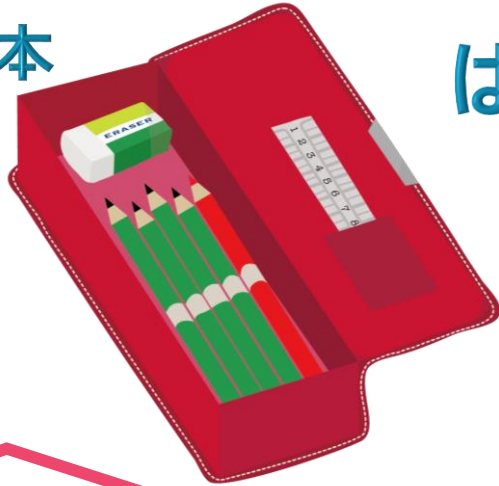


水のり



持ち物・・・ご家庭で用意していただく物

鉛筆 2 B 4本
赤鉛筆
消しゴム
筆箱



はさみ

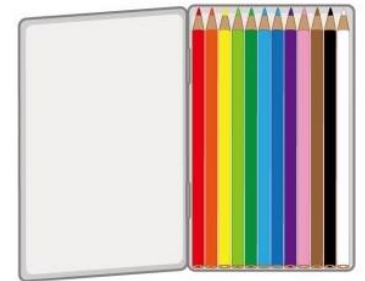


クレパス (16色)

※クレヨン不可



色鉛筆
(12色)

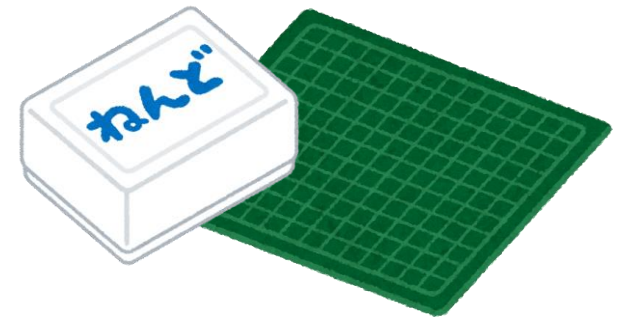


キャラクターもの、色やにおいのついた
消しゴム、ねりけしは持ってこないよう、
ご家庭でも持ち物の確認をお願いします。
※鉛筆のキャップも不要です。

下敷き



油粘土・粘土ケース
粘土板



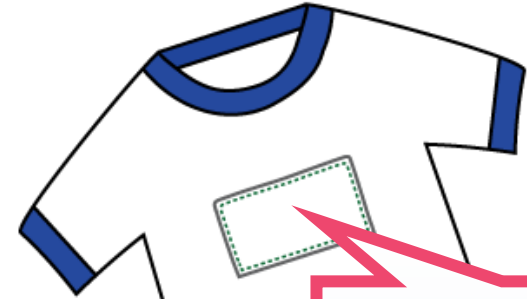
持ち物・・・ご家庭で用意していただく物

黄色の安全帽

東中神駅前
の「ひらまつ」
で校章入りを
販売



体育着上下
赤白帽
体育袋

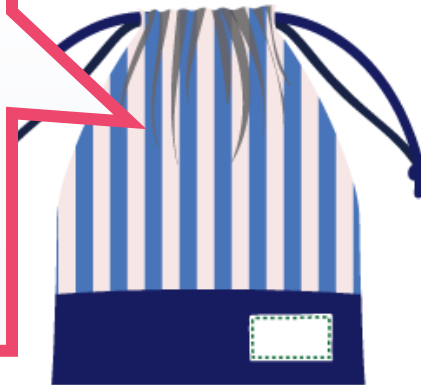


ひらがなで
姓を書く

上履き
上履き入れ

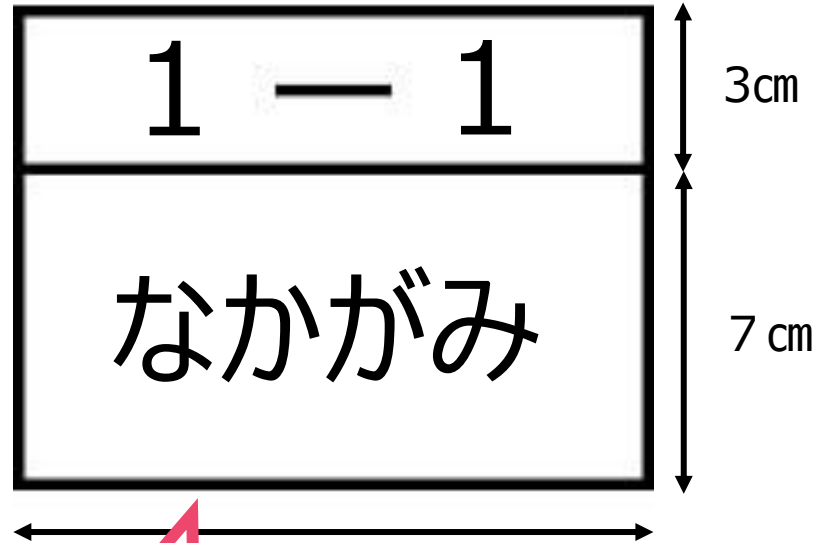
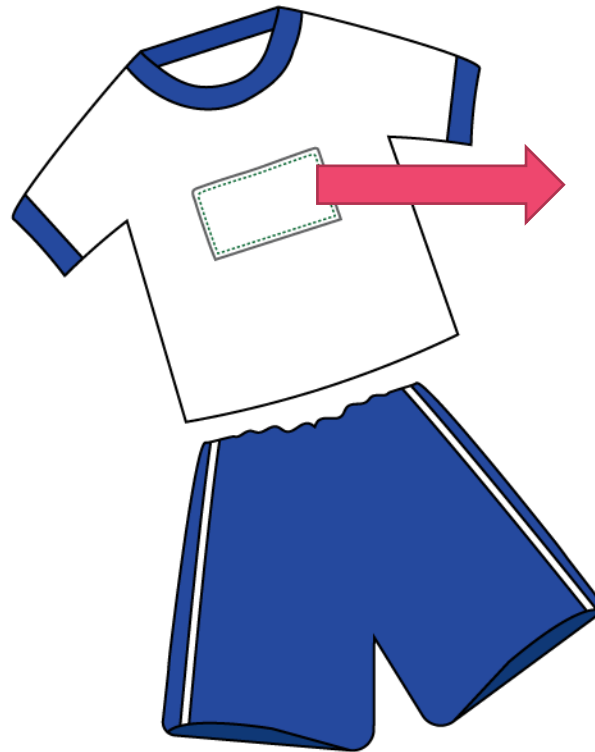


帽子・ズボ
ン・袋にも
名前を



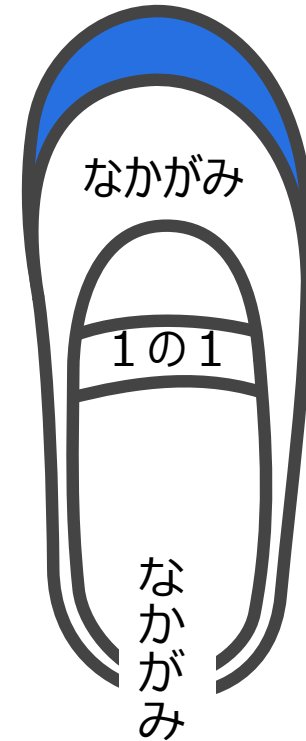
持ち物・・・ご家庭で用意していただく物

体育着の記名

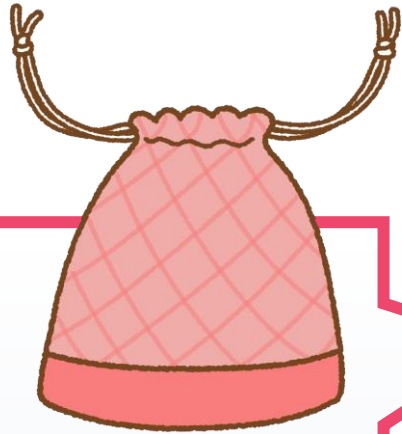


ひらがなで
姓を書く

上履きの記名



持ち物・・・ご家庭で用意していただく物



給食袋

ナフキン

給食用ハンカチ

マスク（給食当番用）

ナフキン



給食用ハンカチ

持ち物・・・ご家庭で用意していただく物

持ち手が長すぎるものはご遠慮ください

図書バッグ



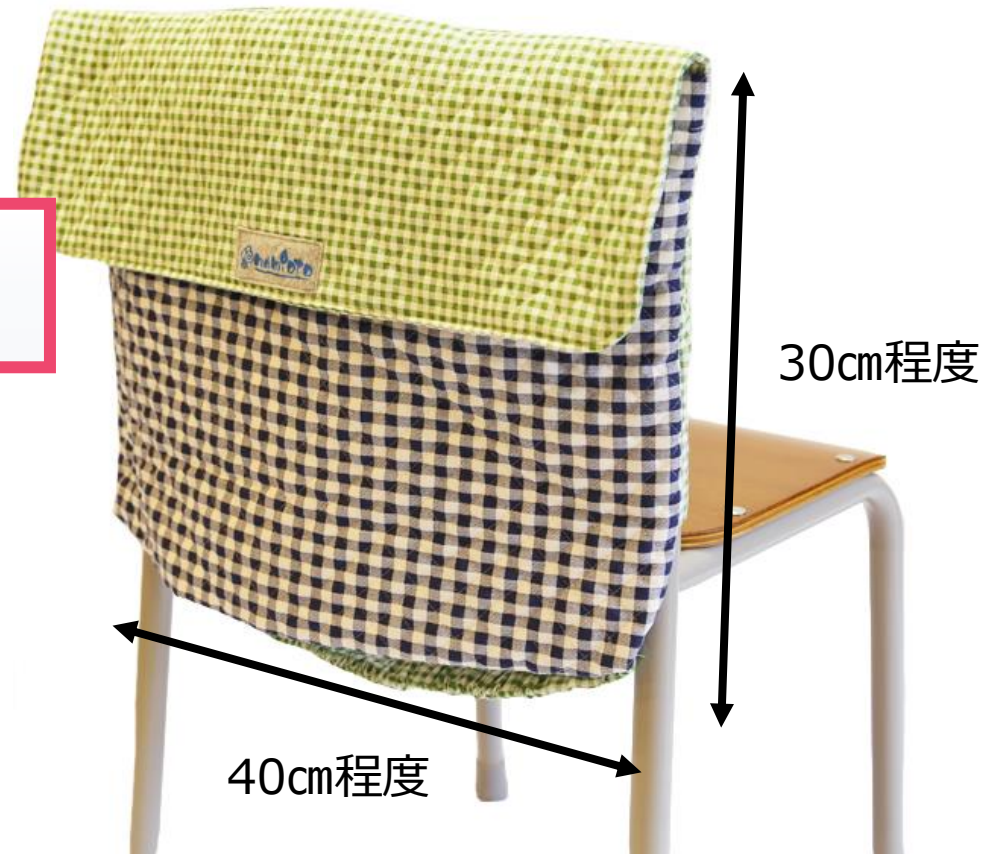
持ち帰り用の手提げ



持ち物・・・ご家庭で用意していただく物

椅子にかけられるもの

防災頭巾



無償配布される物

- 教科書
- ランドセルカバー
- ワッペン
- 名札
- 防犯ブザー



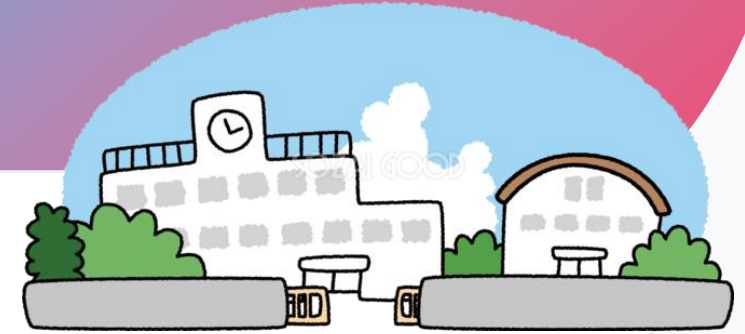
お願い

- ・ **全てに記名**を
ハンカチ、マスク、鉛筆、
消しゴムなど全てに
- ・ ハンカチ、ティッシュ、
を身に付けられるよう、
ポケットのついた衣類を

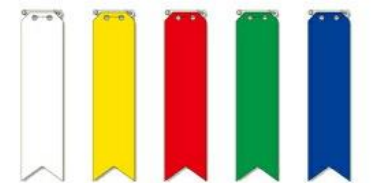
学校からの配布物は、
その日のうちに目を通して
ください。

毎日お子さんの荷物や
連絡袋の中身の確認を
お願いします。

登下校について



- 東門、西門より入る（通学路を決めて）
- 登校時間 ・ ・ ・ **8時10分～8時20分**
8時25分には学習が始まる
- 登校した子から、**クラスごとに昇降口前で待つ**
→ 8時10分になったら校舎内に入る
- 帽子とランドセルに登校用方面リボンを付ける



登下校について



一人で通学路を通って学校に来られるように練習しておきましょう。

近所の上級生と顔見知りになっておくことも大切です。

交通安全について



自転車について

- **1、2年生は、保護者の付き添いで乗ってください。**
- **3年生で自転車講習会を行います。その後は、子どもだけでも可能です。**

保健関係

- 保健室の利用について
- 災害共済給付について
- 生活習慣について
- 学校感染症・登校届について
- 提出していただく書類について
- 健康診断について



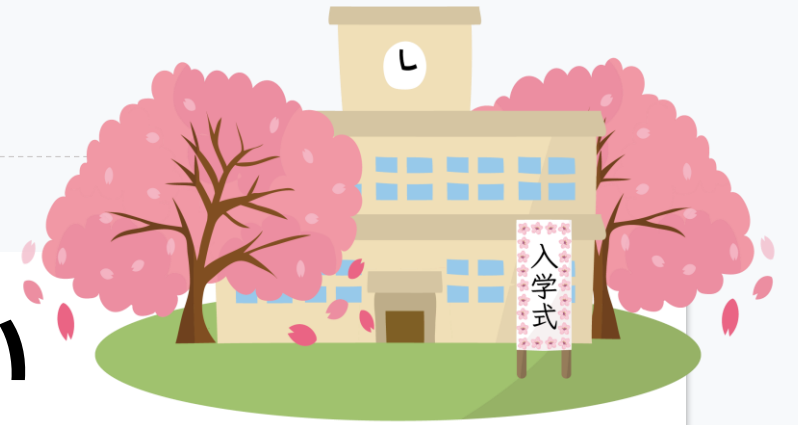
入学式について

持ち物

水色の封筒

- 入学通知書
- 児童指導資料
- 児童保健調査票
- 心臓検診調査票
- 結核検診問診票

お願い



- 保護者の参列は、**一家庭 2名まで（乳幼児含まず）**
- 在校生の参列はご遠慮ください。

学校を欠席、遅刻、早退する場合

- 欠席・遅刻・早退があらかじめ分かっている場合

→ 前日までに連絡帳にて、担任まで

- 体調その他の理由で、当日欠席・遅刻・早退することになった場合

→ 8時10分までに、Formsでお知らせください。

※中神小学校のHPから入ることができます。

※電話連絡はできるだけ避けてください。

- 遅刻、早退の場合は、教室まで送り迎えをお願いします。

口座引き落としについて

口座引き落としするもの

- ・ 給食費（お知らせにある11の金融機関の口座）
- ・ 教材費等の学費（多摩信用金庫）

※両方とも多摩信用口座から引き落とす場合は、

それぞれの引き落とし申し込みが必要です！

放課後子ども教室について

保護者会の時などに、お子さんの居場所として利用することもできます。

- ・**放課後**に校庭や空き教室で、安心・安全な居場所を提供し、**見守り**を行うものです。（学童クラブのように「保育」をするお預かりの事業ではありません。）
- ・**開設日** 給食のある放課後に学校行事に差し支えない範囲で開設
- ・**開設時間** 4～9月・・・放課後～午後5時まで
10～3月・・・放課後～午後4時まで
- ★利用には、登録票の提出・保険料等負担金が必要です。