

くじらーニングの使い方

昭島市の小中学生の皆さんは、「くじらーニング」という市の家庭学習サービスを使ってインターネットでいつでも自由に学習することができます。

1. ログインしましょう

① パソコンやタブレットでインターネットを開きます

② アドレスを次のように入力します

ela.kodomo.ne.jp/students



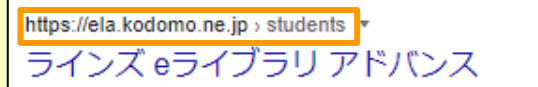
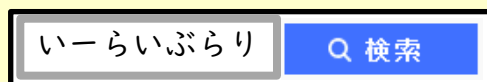
※「http://」の入力は省略できます。おぼつかしい場合は、おとなの人といっしょに入力しましょう。



【QRよみこみ】
はこちらです

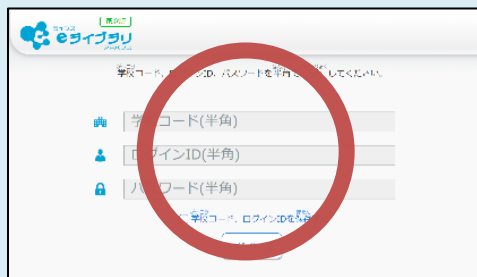


【検索する場合は…】



アドレスに ela.kodomo.ne.jp/students をふくむ
けんさくけっかをえらびましょう

こちらが正しい画面です



【ちゅうい!】

この画面ではありません



③ ログインページに「学校コード」「ログインID」「パスワード」を入力し、
【ログイン】を押します



学校コードは、学校からくばられたお知らせの文書に書かれていたり、学校で教わる**!!**けたの数字です。

ログインID・パスワードは、学校からくばられたIDカード(★)やお知らせの文書に書かれています。わからないときは先生にかくにんしてください。

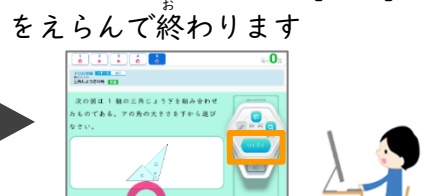
(★) IDカード



※この画面をひらいたときに、ブラウザのブックマークや、お気に入りにとろくしておくべりです

2. 学習しましょう (単元を選んで学習する)

① [自分で選ぶ] → [単元から探す] ② 学年、教科、単元、ドリル教材、③ 間違えたときは、[リトライ]でやり直します。最後に[採点]をえらびます



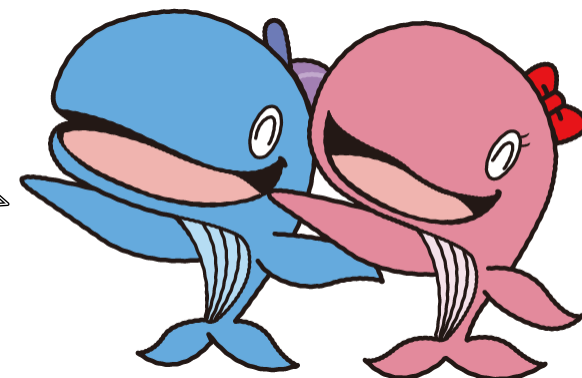
昭島市デジタル家庭学習システム



くじらーニング

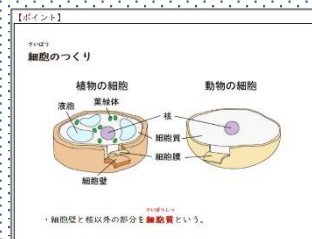
小学6年生用

おうちのパソコンや
タブレットで
こんな学習ができるよ!



昭島市公式キャラクター
アッキー&アイラン

1. 解説を見ておさらい



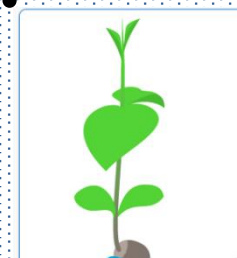
解説教材で予習・復習
ができます。

2. ドリルにちょうせん!



好きな学年や教科の問題
にちょうせんできます。

3. 自分の木を育てよう



問題を解くと自分の木が
そだちます。

はじめの 一歩



*おうちの人といっしょにやろう
*ならったことをおさらいしよう

ねん くみ

くじらーニング 日本縦断ツアー【西日本編】

★くじらーニング 家庭学習サポートサイト★

↓アクセスすると、使い方の動画やおすすめの学習方法を見ることができます。

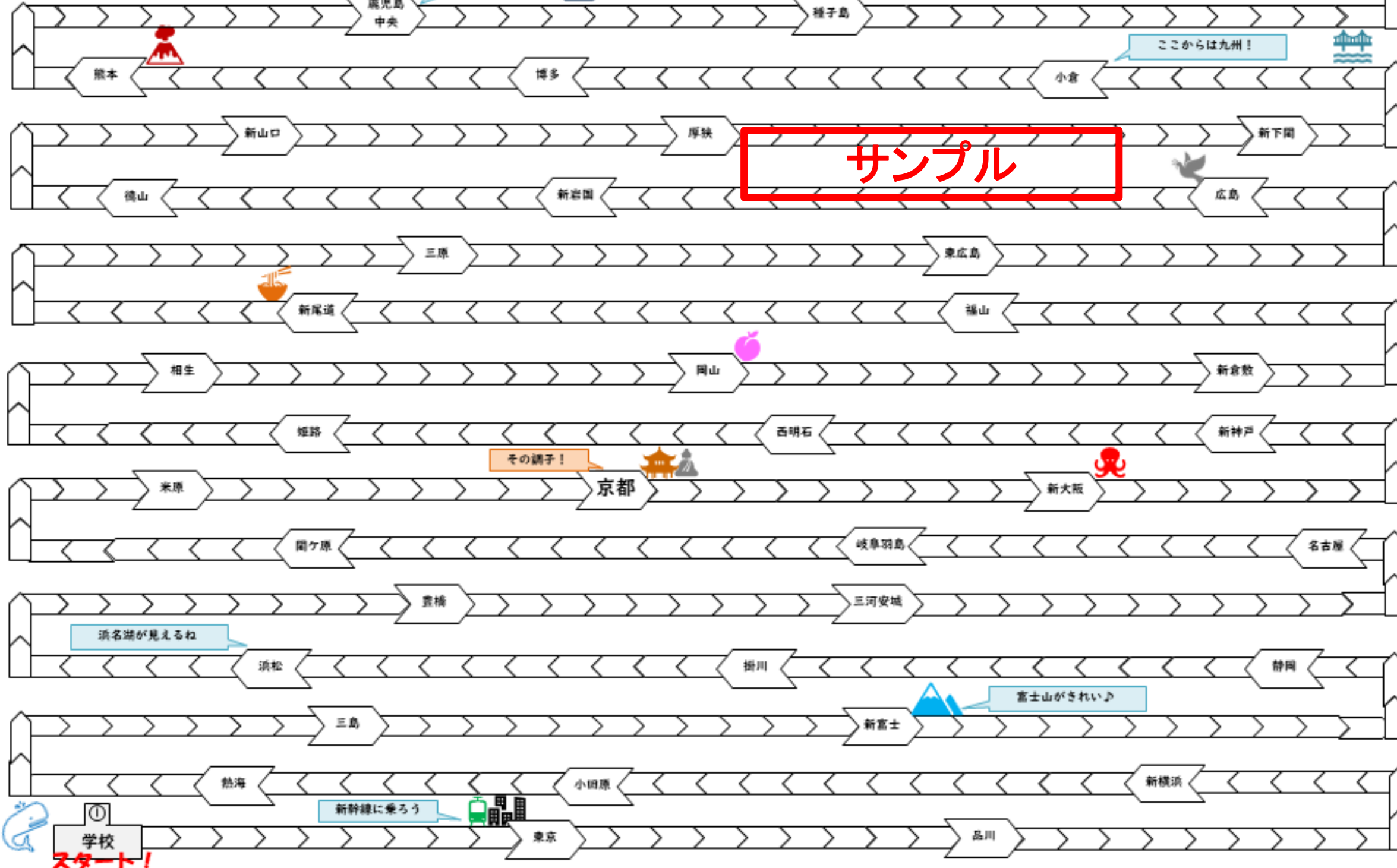
https://support.education.ne.jp/ela/ela2020_katei/home.html

【使い方】

学校や家でeライブラリを1回学習するごとに、1マス色を塗ります。

最初は「京都」をめざして学習してみましょう。

ゴールの「沖縄」をめざして、さあ出発♪



【QRよみこみ】
はこちらです



ほかの学年で習う内容も
自由に学習できるよ!



ログインに必要な情報

自分のIDやパスワードは大切な情報です。他の人に教えないようにしましょう。

学校コード

ログインID

パスワード