

令和2年度 入学式の実施について【改訂版】

お子様のご入学を心よりお祝い申し上げます。

入学式を下記の要領で挙行いたします。感染症の拡大防止のため、今年度の入学式は、児童や保護者、教職員の接触をできるだけ避け、時間の短縮を図りながら実施していきます。例年どおりにできず、皆様には、ご不便をおかけしますが、ご理解・ご協力をよろしくお願いします。また、本校ホームページにも入学式の内容などを掲載いたします。

共成小学校教職員一同、よい入学式になるよう精一杯努めていきたいと思っております。



1 日 時 令和2年4月6日(月) 開式 午前 10時

○規模を縮小し、時間を短縮して行います。

○保護者の出席は2名までです。新入生以外のお子様の参列はご遠慮ください。

○基礎疾患のある方、体調の悪い方は出席できません。

2 場 所 本校 体育館

○受付場所は1階昇降口前です。お並びになる際、十分に間隔をあけるようご協力ください。

○自転車・自動車でのご来校はご遠慮ください。

○窓を開け、換気を十分にしながら行いますので、寒くないように衣服を工夫してください。

3 受 付 午前9時30分～9時45分 ご来校後、速やかに受付を済ませてください。

○正門で配布します「入学式のしおり」でお子様のクラスを確認し、クラスごとに並んでお待ちください。

○受付後は、お子さんと一緒に、1階の廊下にて手指を消毒し、帽子に付けるリボンを受け取ってから、体育館に入場してください。

○入場後、お子さんは、係の職員が座席に誘導します。保護者の方は、お子さんのランドセルと帽子等を保護者席に置き、「保健調査書」と「児童指導資料」を体育館後方にある係にご提出ください。

○教科書、道具箱、お手紙ぶくろを受け取り、ご着席ください。

4 持 ち 物

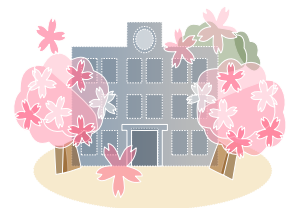
児 童…上履き、空のランドセル、黄色い帽子

保護者…上履き、配布物等を入れる袋

入学通知書(受付でご提出ください)

児童指導資料、保健調査票(体育館でご提出ください)

○ お道具箱、全教科の教科書、お便りを配布します。大きい袋をご用意ください。



5 式 次 第

(1)開式の辞 (2)校長式辞 (3)担任・職員紹介 (4)閉式の辞

6 記 念 撮 影

○入学式終了後、クラスごとに体育館で新入生の記念撮影を行います。

式終了後は、座席でお待ちください。

※ 今年度は新入生のみ撮影とさせていただきます。ご了承ください。

7 学級指導

- 記念撮影終了後、1年生・若草学級の各教室で、担任が児童への学級指導を行います。保護者の皆様には、体育館にて諸連絡を行います。そのまま体育館でお待ちください。

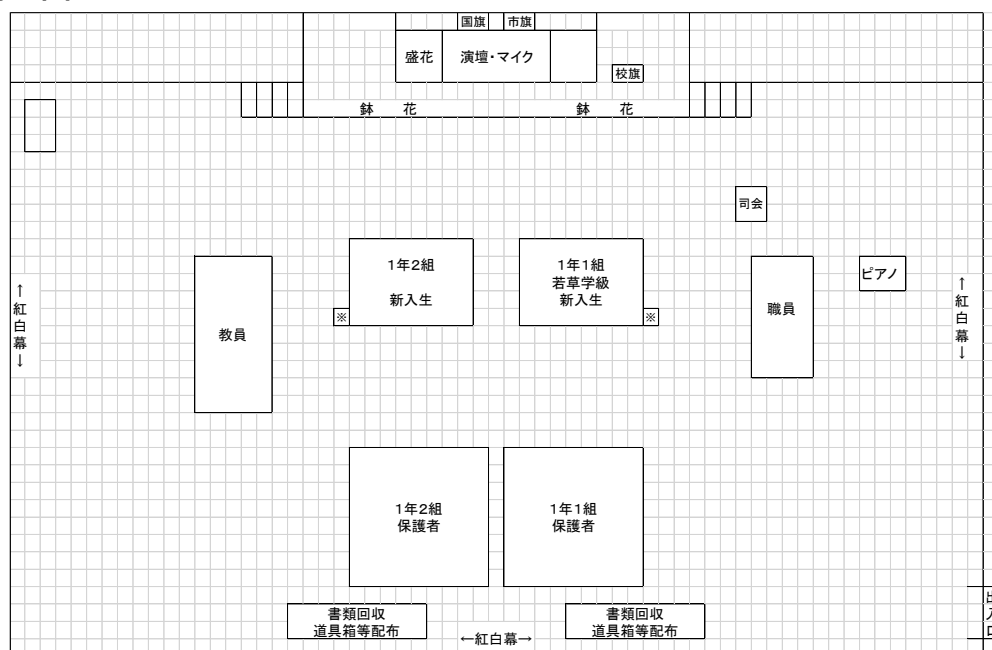
8 下 校

- 諸連絡等が終わりましたら、順にご案内しますので、お子さんと一緒に昇降口へ向かってください。お子さんの上履きと上履き袋を靴箱に入れて、お帰りください。
- 校舎を出られた後も、密集、密接を避けるようお願いします。

9 そ の 他

- 当日朝、新入生及び参列される保護者の方は必ず検温等の健康チェックをお願いします。発熱がある等、体調がすぐれない場合は、出席できません。
- 学校敷地内は、原則マスクを着用してください。手作りマスク・バンダナなどの代用品でも構いません。
- 式の最中は、全員着席をお願いします。席を立ったり、離れたりしての写真やビデオの撮影はご遠慮ください。また、フラッシュを使用しての撮影はご遠慮ください。
- 携帯電話の電源はお切りになるかマナーモードにしてください。
- 受付の前や学級指導後の写真撮影等につきまして、ご配慮いただき、スムーズな進行にご協力ください。また、感染症予防についても十分ご注意ください。
- 入学式当日に撮影した写真や動画については、SNS等、取り扱いには十分にお気を付けてください。
- 学費・給食費の口座振替手続の書類は、提出の必要はありません。

10 会 場 図



11 メール配信「マチコミメール」への登録のお願い

本校では、学校や共成小PTAからの連絡を「マチコミメール」で配信させていただきます。現在の状況から、入学式の予定変更等、入学前にお知らせする内容がある可能性もあります。

同封しました別紙「マチコミ登録手順書」をご覧ください。必ず登録を行ってください。

電子メールでの連絡を受け取ることができない方は、学校までご一報ください。

(電話) 042-545-0383