



# 富士見丘だより

No.3 令和2年5月28日  
昭島市立富士見丘小学校  
校長 稲垣 達也

学校再開!! 喜ばしいことばかりではありません 夏休みまでは **まだ辛抱!!**

## 学校生活が「命がけ」にならないように・・・

学校は、常に安全で安心できる場所でなければなりません。緊急事態宣言が解除されたからといって、何もせずに、安全・安心が保障されるわけではありません。安全・安心を、私たち自身が実現させなければなりません。一人一人が責任をもち、「すべての命を守る」という気概をもつことが肝要です。かけがえのない命の安全と安心を、すべての判断基準として、今後の教育活動を計画しました。



### 当面の予定

- 6月 1日(月)～ 時差登下校
- 6月 6日(金)～ 午前授業
- 6月11日(木)～ 通常授業・給食
- 7月18日(土) 第1回 土曜授業日
- ※ 9月以降は、月1回の土曜授業を予定しています。
- 7月27(月)・28(火) 保護者会 123年、456年
- 8月 1日(土)～ 夏季休業日
- 8月24日(月)～ 第二学期 始業式



### お願い

- 【健康管理】 ※ 毎朝、必ず、自宅で、検温！  
交通安全、食事や睡眠、SNSルール等を徹底。
- 【欠席等の連絡】 ※ 連絡帳は使いません。  
朝7時30分までに（前日でも可）マチコミメールの「お休み連絡」で発信してください。
- 【緊急連絡先の確保】  
登校後の体調変化等による早退や受診依頼等、緊急連絡先につながるようお願いします。

### 健康管理

- 【健康観察】 ① 自宅で、検温・健康観察します。
- ② 風邪症状等がある場合は、登校できません。
- ③ 昇降口で、健康記録表とハンカチ等を確認。
- ④ 確認できない場合は、教室には入れません。  
→ 別室で待機。当該保護者の方が来校して、
- 【毎日の持ち物】 ご対応ください。  
健康観察表、マスク着用＋予備、ハンカチ、ティッシュ、給食袋セット、帽子、水筒（自由）



### 感染予防

- 【教室環境】 ※ リーサル・ディスタンス 最低1m以上
- ① 人数の多い、3・5・6年生は特別教室で授業
- ② 常時2方向換気（悪天候時は定期的に換気）
- ③ 給食は、児童全員が同方向を向いて黙食
- 【手洗い・うがい・消毒】 ※ 石鹸で手洗い
- ① 朝、休み時間後、給食前等に「手洗いの歌」
- ② 給食前は、手洗い＋手指の消毒
- ③ 共用物品、共用部等は1日1回以上消毒

### 授業の工夫（当面の方策）

- 例年通りの授業時数を確保して、必要な履修内容を実施。確実に習得できるように努めます。
- 主体的・対話的で深い学びの指導を工夫します。
- グループ学習は、対面にならないようにします。
- 音楽の授業は、歌う・吹く以外の学習を行います。
- 家庭科やクラブ等では、調理実習は行いません。
- 体育の授業では、密集や密着を避けて行います。
- 水泳学習は、夏季休業中も含めて実施しません。



### 行事等の予定

- 各行事等の意義や必要性を踏まえて精選するとともに、実施方法の工夫等、それぞれ判断します。
- 移動教室は時期を延期し、可否を判断します。
- 運動会は、例年の形式では実施できません。
- 音楽会は、実施できません。内容を変更します。
- 夏季休業中（3週間）の教育活動はありません。
- 避難訓練等は、集めない形式で実施します。
- 健康診断は、校医等と連携し、適宜実施しま

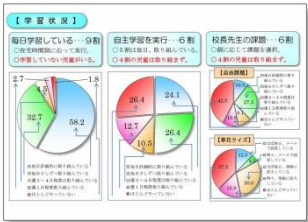


# 学校再開!! 急がず 焦らず 急かさず 比べず 自分のペースで歩む ゆっくり ゆったり ゆとりの中で 確かな教育を推進

この3ヶ月間、本校では、子供たちが主体的に学びに向き合い、自律して生活することを支援してきました。そして、6月からは、この3ヶ月間に蓄積した財産（教育の成果）を生かし、すべての児童がしっかりと地に足を付けて、無理なく、一步一步進めるように、当面の間、以下の通り、教育活動を行ってまいります。皆さまのご理解とご協力を賜りますよう、よろしくお願い申し上げます。



電話連絡  
三者面談  
校長面談  
アンケート



つながりを  
大切にする

自由課題  
コンテスト



主体的に  
学びに  
向き合う

校庭の草花  
クイズ



自然に  
関心をもち  
心豊かに

教育課程に  
沿った  
学習課題



確かな学力  
を保障する

校庭開放  
図書の出貸



感性を高め  
創造する力  
を育む

応援の  
手紙を書く



コロナと向き  
合い、未来を  
切り拓く

**5月～** ※ スクーリングの位置付けで相談日を設定しました。

5月11日(月)～ 3週間 4人単位 週1回

①9:00- ②10:30-  
③13:00- ④14:30-

60分間授業 × 1コマ 4グループの入れ替え制

**6月1日～ 時差登校** ※ 三密を避けて、授業再開

6月1日(月)～ 4日間 10人単位 毎日

それぞれ、10分前に登校 ⇄ ①8:30- ②9:45-  
③11:00- ④13:30-

45分間授業 × 1コマ 4グループの入れ替え制

**6月5日～ 午前授業** 登校 8:15- 授業開始 8:35-

6月5日(金)～ 4日間 学級単位 給食無し 12:20 下校

45分間授業 × 4コマ ※ 当面の間、 広い空間の  
3・5・6年生は、特別教室で授業

**6月11日～ 通常授業** ※ 45分+45分+15分の  
105分モジュールで展開

6月11日(木)～ 5日間 4時間授業 給食開始 13:45 下校

45分間授業 × 4コマ + 15分間授業 × 3コマ

6月18日(木)～ 5日間 5時間授業 ※ 高学年の下校時刻  
14:45 下校

45分間授業 × 5コマ + 15分間授業 × 3コマ

6月25日(木)～ 6時間授業 ※ 高学年の下校時刻  
15:30 下校

45分間授業 × 6コマ + 15分間授業 × 3コマ

**7月～** ※7/20から8/31までは、4時間+モジュール ※ 補習時間を確保  
※9月1日以降は、原則、6時間+モジュール

7/18(土) 第1回土曜授業 7/31(金) 1学期 終了式

**8月～** ※ 夏季休業中の教育活動は実施しない  
※ 9月以降、月1回程度の土曜授業を予定

8/1(土)～23(日) 夏季休業日 8/24(月) 2学期 始業式

生きた学びの成果

# モジュール授業って、何？

今年度から導入します。



「モジュール授業」とは、例えば **15分**の短時間の授業や、45分と15分の組み合わせによる **60分授業**など、児童の発達段階や学習内容に応じて、弾力的に時間割を組み、効果的な指導を行うことです。本校では、次のような活用を想定しています。

- 【授業時間設定に際しての留意点】新学習指導要領より
- 各教科等の特質を踏まえた検討を行うこと。
  - 内容や時間のまとまりの中に適切に位置付けること。
  - バランスの取れた資質・能力の育成に努めること。
  - 授業のねらいを明確にして実施すること。
  - 適切な教材を用いること。

【例えば…】

授業時間を  
オーダーメイド

## 【15分授業】

15分間

- 〔算数〕 計算の反復学習      〔国語〕 漢字の反復学習  
〔英語〕 基本的な表現を繰り返し聞いたり、話したりする

## 【60分授業】

45+15分間

- 〔理科〕 実験や観察を伴う学習を、導入から結論まで完結する  
〔体育〕 用具準備から十分な運動量、振り返り時間まで確保する

## 【105分授業】

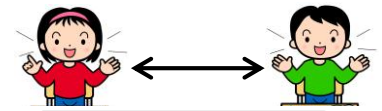
45+45+15分間

- 〔図工〕 教材等の準備、指導時間、作業時間等、十分確保する  
〔総合〕 インタビューや調査研究等、まとまった時間で取り組む

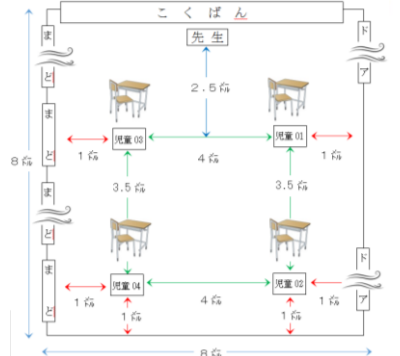
# ソーシャルディスタンスって？

ソーシャルディスタンスとは「社会的距離」を意味します。新型コロナウイルスは、いわゆる無症候の場合、自分が感染していると考えずに人に接触をしてしまうと、気が付いたら自分自身がクラスターとなってしまふ可能性があります。

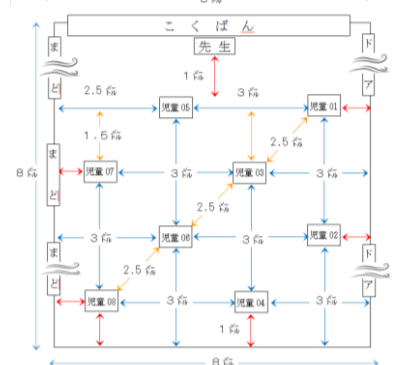
自分だけでなく相手への感染、日本全体の感染拡大を防ぐための距離の確保の考え方です。最近ではフィジカルディスタンス（身体的距離）という言葉を用いるようにしています。



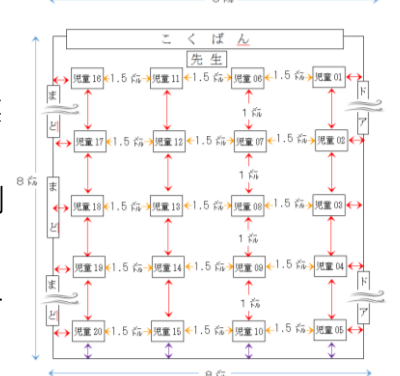
相談日  
4人の例  
3m以上



時差登校  
8人の例  
2m以上



通常授業  
20人の例  
1m以上



40人学級の場合

広い  
特別教室を  
ホームルーム  
として  
代用します

3年  
ランチルーム  
5年  
図書館  
6年  
音楽室

