

①

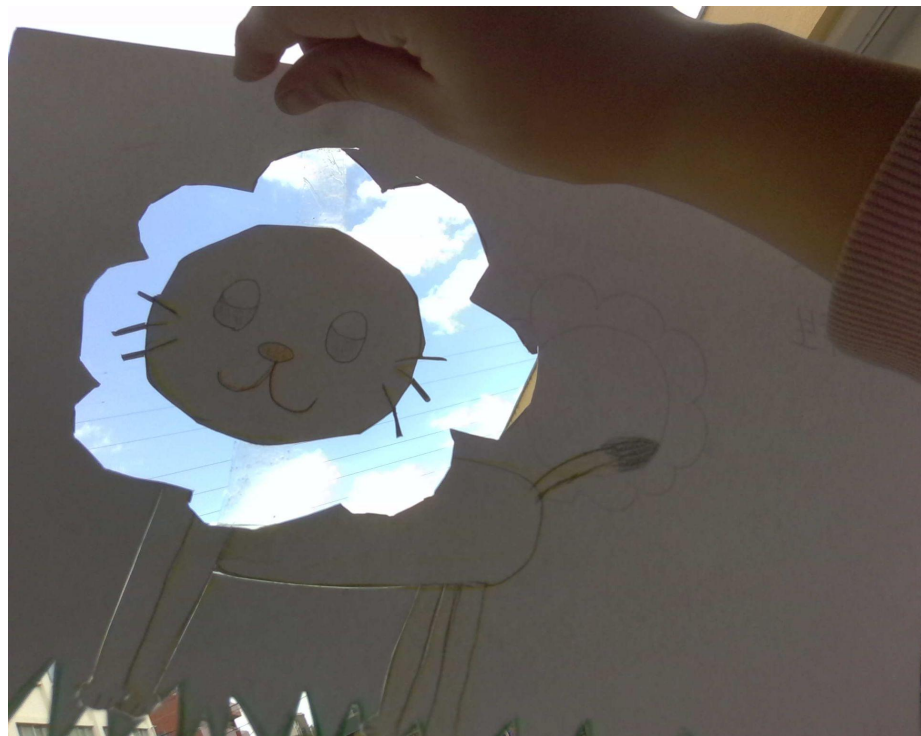


②写真がありません

③



④



⑤



⑥





7



未来の地球は、
水そエネルギーとソーボンハーフ ~だつた


どうして何だろう？
水、氷などの中にふくまれている
もない、地球上でもっともかるい
です。
が、さんそという気体とくつつくと
ます。このとき、水が出るだけでおん
ないので、水そエネルギーは地球にや
の一つです。

水そエネルギーのつかい道
水そエネルギーには、自動車をうごか
があります。

水そエネルギーでうごく自動車は、すでに、かいがつされて、道を
を走っています。また、大がたのトラックやこう空き、船なども、水そ

水そのり
、くらしの中
います。東京都では
ない地球にやさし
ます。



るなつか

燃料電池は水そから製造
燃料電池をつかって

考えてみよう

8



だろう？

の中にふくまれている色も
ま上でもっともかるい気体

という気体とくつつくとエネ
き、水が出るだけでおん室
くそエネルギーは地球にやさ

ギーのつかい道

ーには、自どう車をうごかす



くまどう車 フォーミュラ1車 (2007)

エネルギーで動く自どう車は、すでに、おいてつされて、道ろ



そのり用

くらしの中の

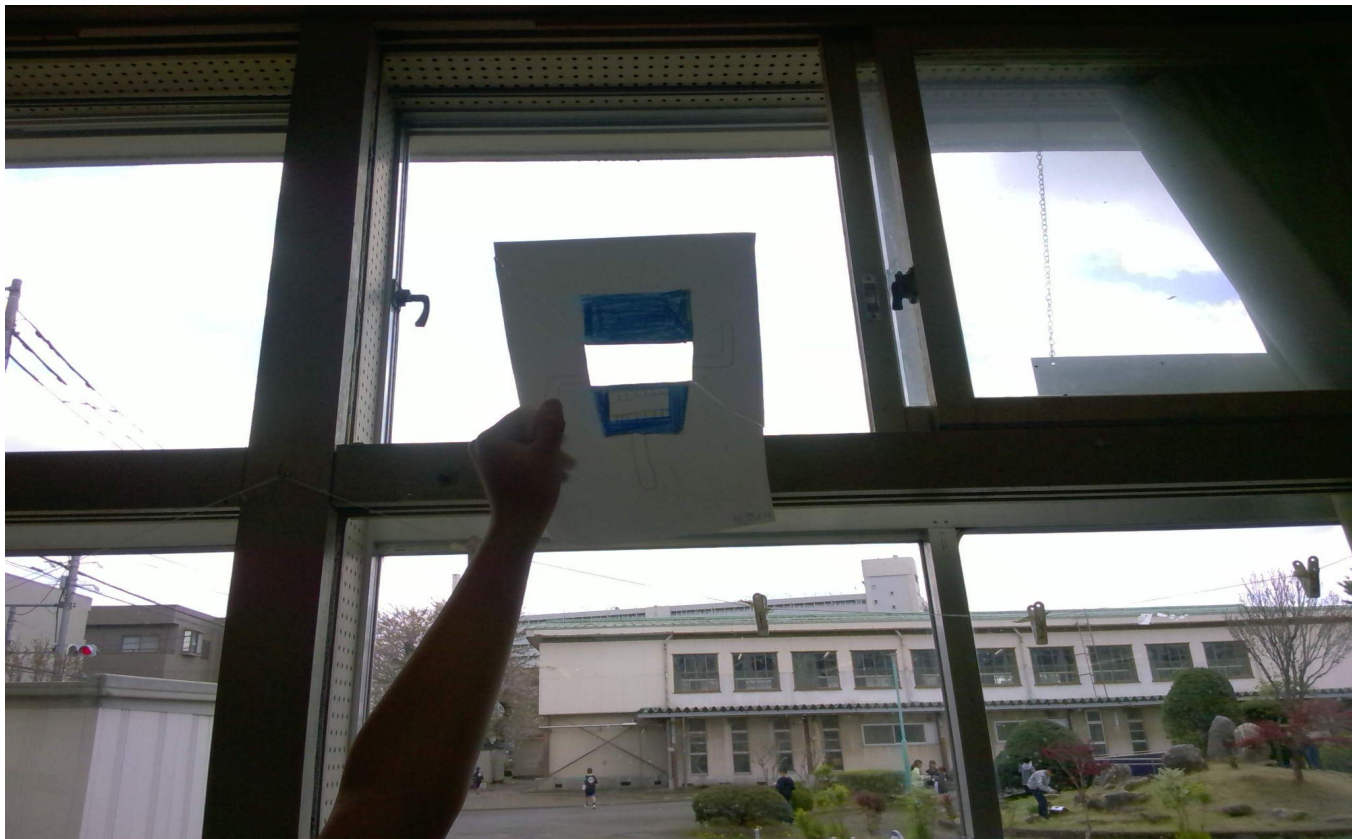
す。東京都

い地球にやさ

た。



10

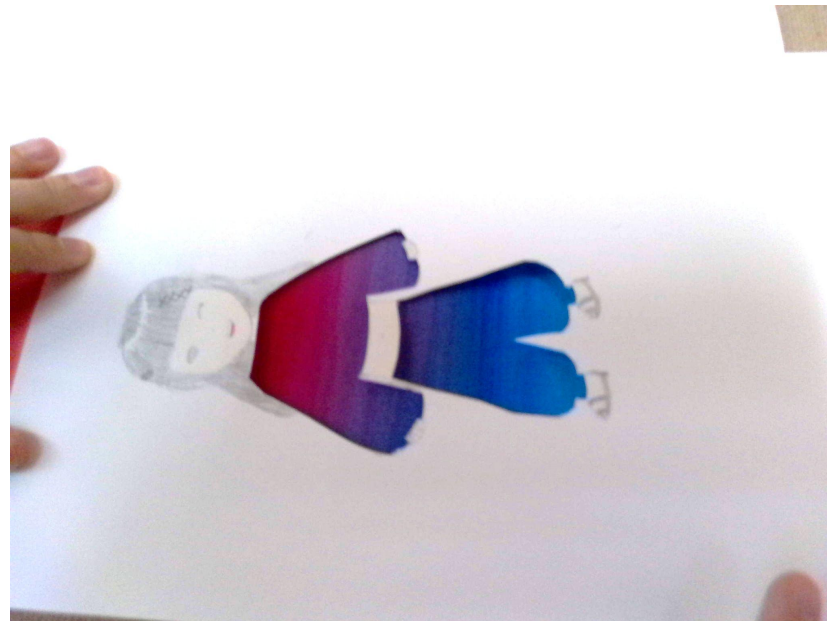
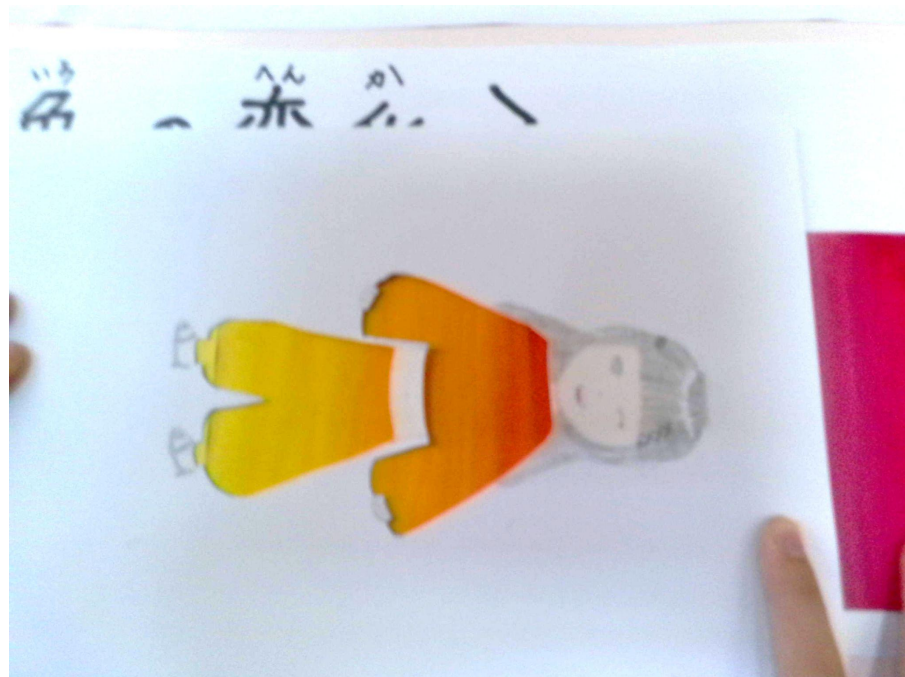




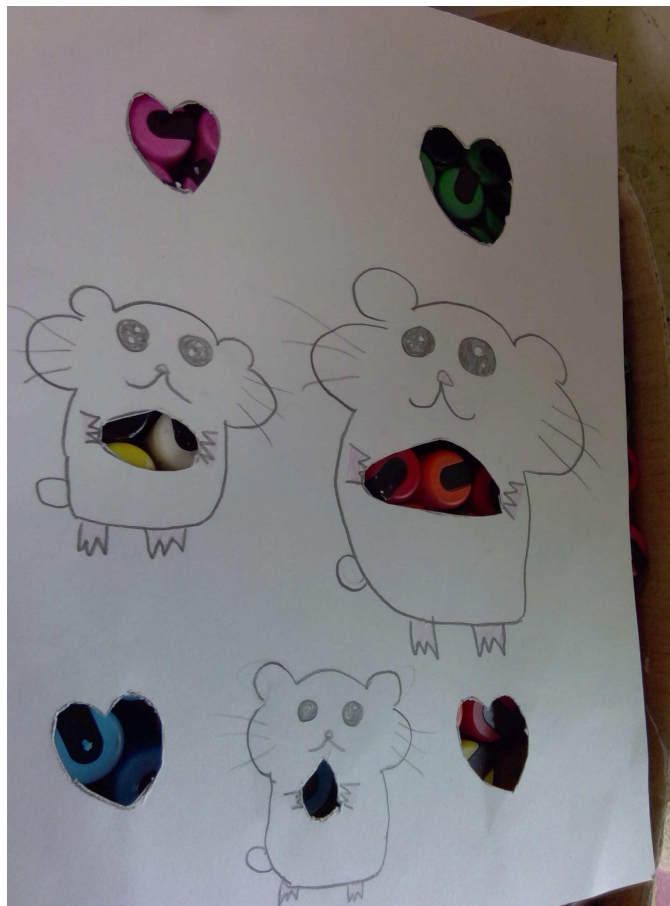
12



13

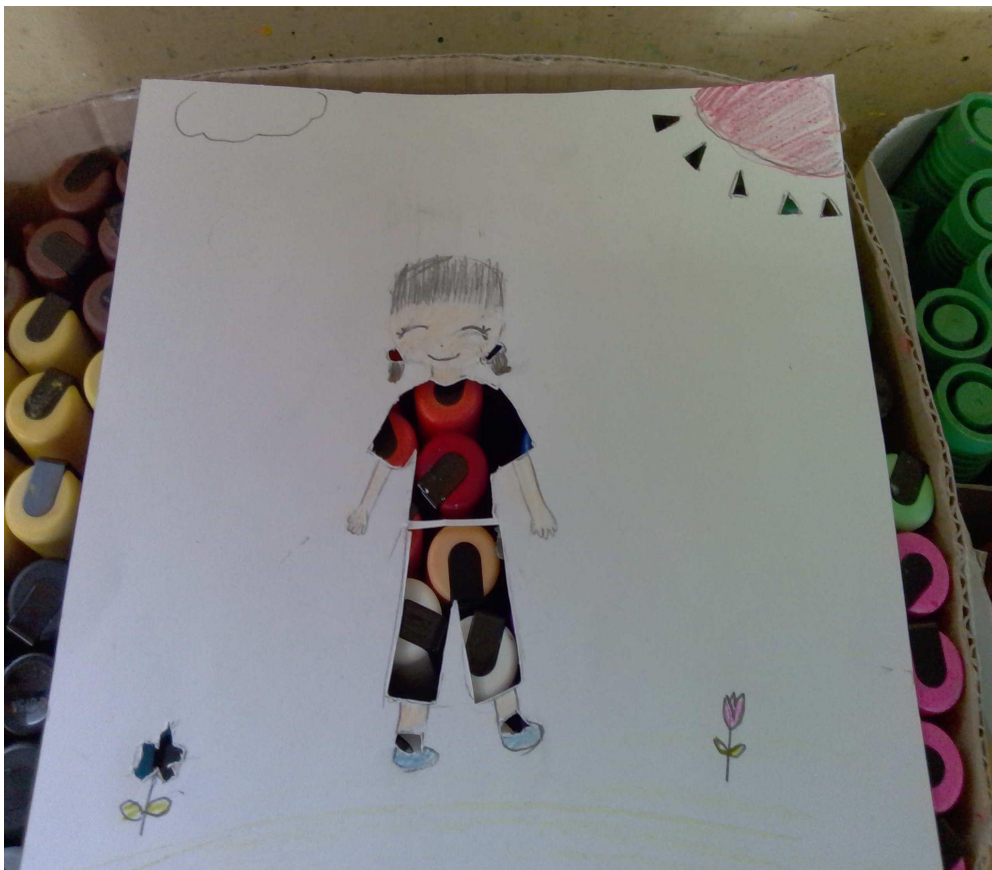


14



15



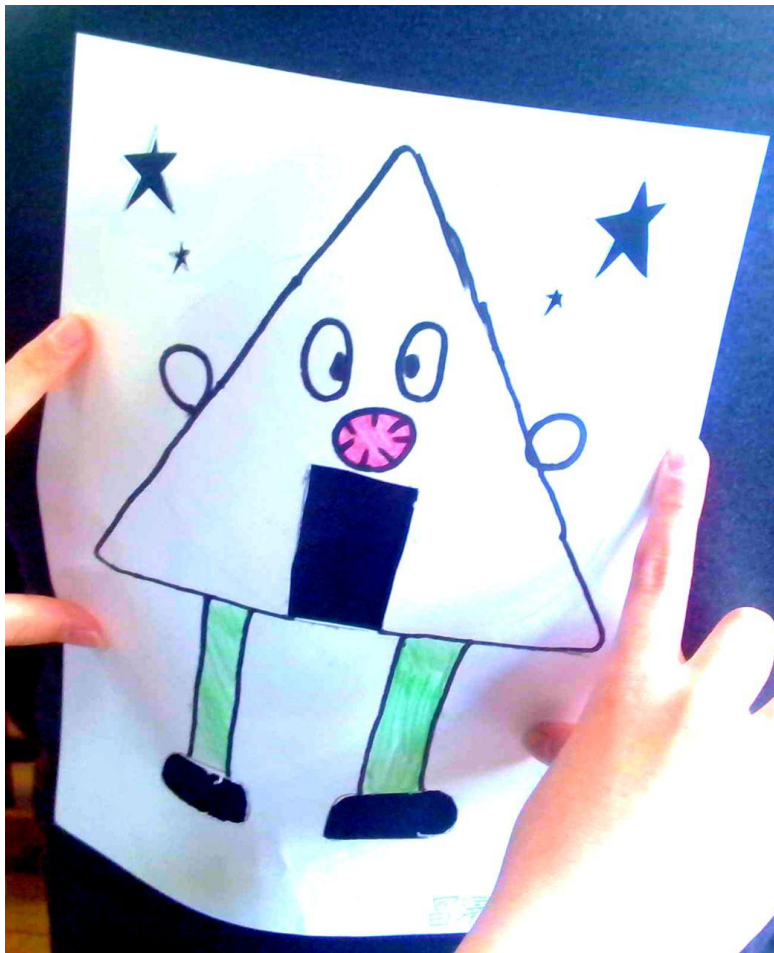


17



18









22



23





25

